



Formation

**Formation Ergonomie &  
Prévention des Risques liés à l'Activité Physique (PRAP)**

**LE BON GESTE**

Sujet

**Résumé des phases de la campagne de formation**

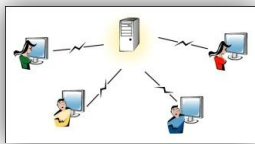


Le formateur: Docteur Jean-Dominique Maupu, spécialiste en médecine physique et sportive

# La campagne de formation LE BON GESTE est structurée en 3 Phases

## ENCHAINEMENT DES PHASES DE LA DEMARCHE

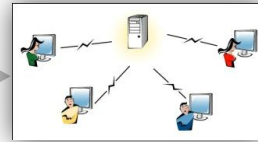
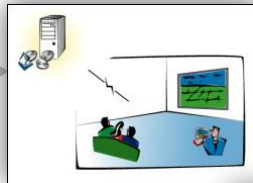
### Phase 1



#### LA CAMPAGNE DE COMMUNICATION "TEASER"

Affichage et  
annonce sur le site  
intranet de  
l'entreprise.

### Phase 2

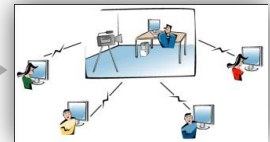


#### LES FORMATIONS EN DEUX TEMPS

Formations sur site  
Remise des supports (mémentos et clés USB)

Rappels et Concours (questionnaire)  
en e-learning (sur internet)

### Phase 3



#### LE VIDEOGRAMME

Présentation du  
vidéogramme lors et  
remise des prix du  
concours.

## LA CAMPAGNE DE COMMUNICATION

L'objectif de cette campagne est d'introduire le sujet des formations à venir.

Elle attise la curiosité des futurs stagiaires, les motive à réfléchir à la notion d'ergonomie, et plus particulièrement par rapport aux tâches qu'ils accomplissent tous les jours.



...en un mot les prépare à participer aux formations dans les meilleures conditions et dispositions possibles.

**Pour animer la campagne de communication vous recevrez 4 affiches.**

### Traitement:

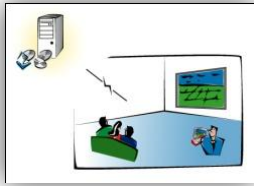
- ✓ Les 4 affiches présentent chacune une technique de manutention et posent une question relative à cette technique.
- ✓ Ces questions feront partie du concours auquel les collaborateurs sont invités à participer (en répondant au questionnaire qui leur sera proposé dans le module "e-learning"). Le gagnant du concours recevra un prix.
- ✓ Les 4 affiches annoncent et font la promotion des formations.



## LES FORMATIONS EN DEUX TEMPS

### 1 - Les formations sur site

---



Ces formations seront dispensées par un **spécialiste en la matière (médecin spécialisé en médecine physique et sportive)**.

Il utilisera le **module multimédia "LE BON GESTE"** (module multimédia de la société IN-communication).

Les formations se dérouleront sur **une journée** et seront constituées de 2 parties:

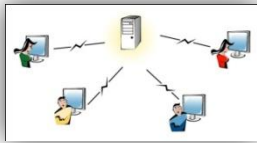
- une partie théorique en salle,
- et une partie pratique, sur le terrain; le formateur effectuera alors une analyse du poste de travail des employés, afin de déterminer les techniques les mieux adaptées à leur travail.

Nombre de participants optimal: 6 à 12 personnes.

**Un mémento ainsi qu'une clé USB** récapitulant les messages principaux de la formation seront remis aux participants.

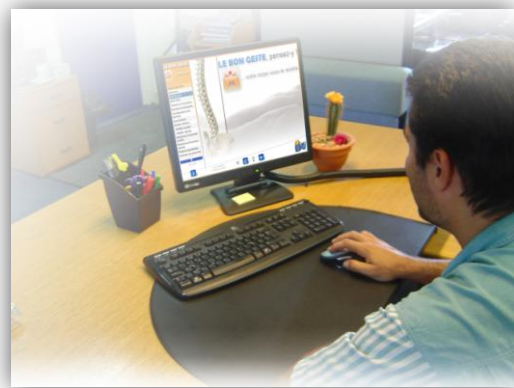


## 2 - Les rappels et le Concours



Les formations sur site seront **complétées d'un module e-learning** sur le même thème; proposé quelques semaines après la formation sur site, celui-ci permettra de rappeler les messages et consignes, ainsi que de tester les connaissances des employés sur le sujet.

Le module e-learning contient un questionnaire composé de 12 questions relatives à la campagne LE BON GESTE.



Ce questionnaire est un Concours grâce auquel il est possible de gagner un ensemble Wii + Wii Fit Plus + de la Wii Board.



Wii Fit Plus est un outil multimédia fortement interactif utilisé pour travailler le renforcement musculaire, l'équilibre, la coordination et l'agilité.

Le module e-learning sera accessible depuis **le site internet de la société IN-communication.**

L'adresse internet du module e-learning vous sera transmise après les formations sur site, par courrier électronique.



## LE VIDEOGRAMME

Ce film reprend les thèmes essentiels de la campagne de formation, au travers de la journée d'un collaborateur.

Il permet de conclure la campagne de formation LE BON GESTE .

Ce film sera présenté à l'ensemble des employés lors d'une **réunion organisée par le chef du département.**

C'est lors de cette réunion que le gagnant du concours sera désigné; l'ensemble Wii Fit Plus lui sera alors remis.

Le film sera remis à l'ensemble des salariés sur DVDvidéo, et installé sur le site intranet de la société.

Durée du vidéogramme: ~10 minutes.